



narzędzie internetowe i pakiet wsparcia

narzędzie umożliwia projektantom i producentom inteligentnych tekstyliów ocenę ekologiczności ich produktów

Narzędzie internetowe „LCA to go” umożliwia projektantom i producentom inteligentnych tekstyliów ocenę środowiskowych profili typowych aplikacji włókienniczych. Do tych profili można odwoływać się na wczesnych etapach projektowania produktów dla klientów stosując zalecenia ekoprojektowania. Poprzez wprowadzenie odpowiednich danych technicznych dotyczących inteligentnych tkanin, użytkownicy mają możliwość głębszego zrozumienia wpływu swoich decyzji projektowych na środowiskowy cykl życia.

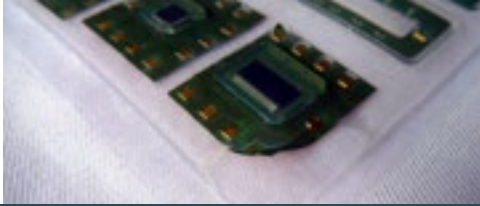
Narzędzie „LCA to go” opiera się na uproszczonej ocenie cyklu życia. Narzędzie konwertuje oddziaływanie na środowisko inteligentnych tekstyliów na eko-koszt. Eco-koszt reprezentuje teoretyczną kwotę

pieniędzy wymaganą do przeciwdziałania wpływowi na środowisko przez dany produkt. Umożliwia to odniesienie kosztów środowiskowych, z wiązanych z cyklem życia produktu, do wartości produktu. Użytkownicy narzędzia mogą wykorzystać tę wiedzę do określenia priorytetów wpływających na poprawę ochrony środowiska przy projektowaniu inteligentnych tkanin.

** W kontekście narzędzia „LCA to go”, inteligentne tkaniny zostały zdefiniowane jako wyrobów włókiennicze, które są zintegrowane z elementami elektronicznymi.*

dostępny pakiet wsparcia

- Darmowe narzędzie internetowe, które jest dostępne bez potrzeby instalacji oprogramowania.
- Szybka i łatwa ocena ekologiczności w oparciu o cykl życia z wykorzystaniem łatwo dostępnych informacji.
- Katalog typowych profili ekologicznych i informacji środowiskowych dla inteligentnych tekstyliów.
- Obliczanie eko-kosztów związanych z cyklem życia projektów inteligentnych tekstyliów.
- Bezpłatne wsparcie przez ekspertów LCA i inteligentnych tekstyliów poprzez warsztaty, wizyty na miejscu, samouczki online i pomoc online.



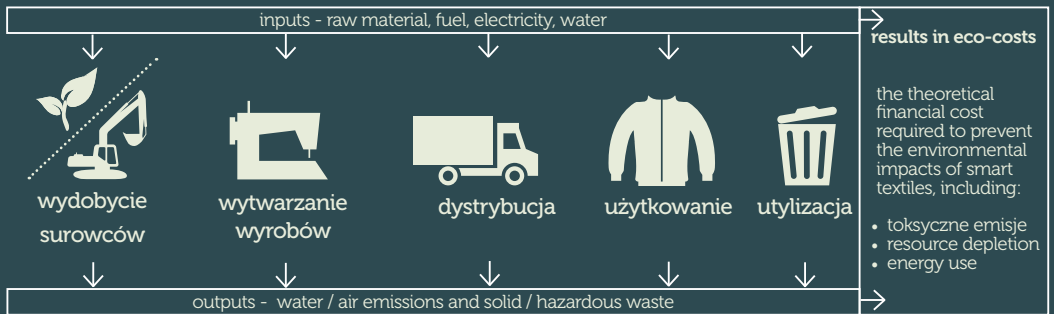
co to jest myślenie cyklem życia?

Wszystkie produkty są połączone wzajemnymi cyklami życia, które obejmują łańcuchy dostaw, produkcji, dystrybucji, użytkowania i utylizacji. Każdy produkt ma pozytywne i negatywne oddziaływanie na środowisko wzdłuż jego cyklu życia. Powyższe wpływy środowiskowe wpływają na decyzje podejmowane w ramach każdej ze spółek uczestniczących w cyklu życia produktu.

Narzędzie „LCA to go” wykorzystuje uproszczonej oceny cyklu życia do kwantyfikacji tych oddziaływań środowiskowych i wiąże je z decyzjami firm. Wyniki oceny cyklu życia mogą być wykorzystane do identyfikacji oraz do poprawy środowiskowych i handlowych wskaźników. Może nimi być redukcja substancji zanieczyszczających środowisko, zmniejszenie zużycia energii, poprawa jakości produktu lub zmniejszone wykorzystanie istotnych dla środowiska zasobów.

the life cycle of smart textiles

icons courtesy of www.thenounproject.com



Projekt „LCA to go” jest realizowany w ramach Siódmego Programu Ramowego UE. Jego liderem jest Instytut Fraunhofera. Ma ona na celu zwiększenie wykorzystania metodologii opartej na ocenie cyklu życia produktów w małych i średnich firmach poprzez opracowanie służącego do takiej oceny narzędzia internetowego dla siedmiu sektorów: biotworzyw, maszyn przemysłowych, elektroniki, czujników, systemów fotowoltaicznych, płytek drukowanych i inteligentnych tkanin.

Aby zarejestrować się do internetowego narzędzia „LCA to go” lub pakietu wsparcia prosimy odwiedzić:

www.LCA2go.eu

Lub skontaktować się z krajowym przedstawicielem wsparcia:

Janusz Sitek
Instytut Tele- i Radiotechniczny
Polska
janusz.sitek@itr.org.pl